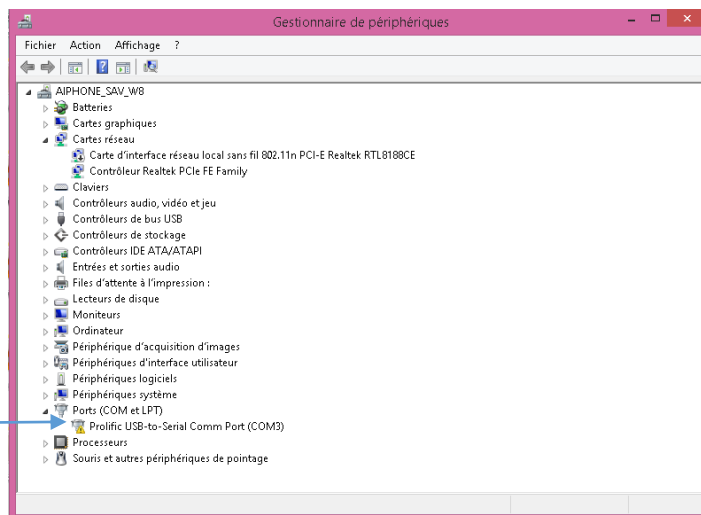


# USB-RS232 POUR TL2000

## INSTALLATION WINDOWS 8.1

- 1- Brancher le câble USB-RS232 sur votre ordinateur.
- 2- Cliquer avec le bouton droit sur le bouton démarrer.
- 3- Choisir : Gestionnaire de périphériques.

Le point d'exclamation signifie que le pilote n'est pas mis à jour.



- 4- Débrancher le câble USB-RS232.
- 5- Aller sur le lien suivant : <http://ifamilysoftware.com/news37.html>
- 6- Il faut choisir le lien '**Windows 64-bit fix**'
- 7- Cliquer sur ce lien.

### Windows 64-bit Fix for:

- All Windows 64-bit operating systems including Windows 10  
.Prolific USB to Serial Adapter .  
.Device using PL-2303 H/HXA/HX/X version chips  
.Supported device ID and product strings: . VID\_067B&PID\_2303 for "Prolific USB-to-Serial Comm Port"

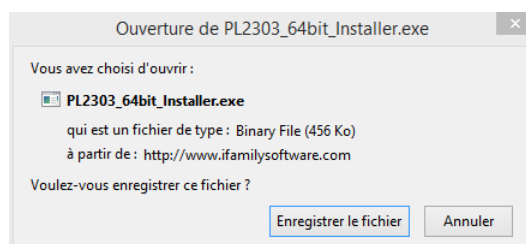
1. Download and Save the PL2303 Installer Program here:

[http://www.ifamilysoftware.com/Drivers/PL2303Installer/PL2303\\_64bit\\_Installer.exe](http://www.ifamilysoftware.com/Drivers/PL2303Installer/PL2303_64bit_Installer.exe)

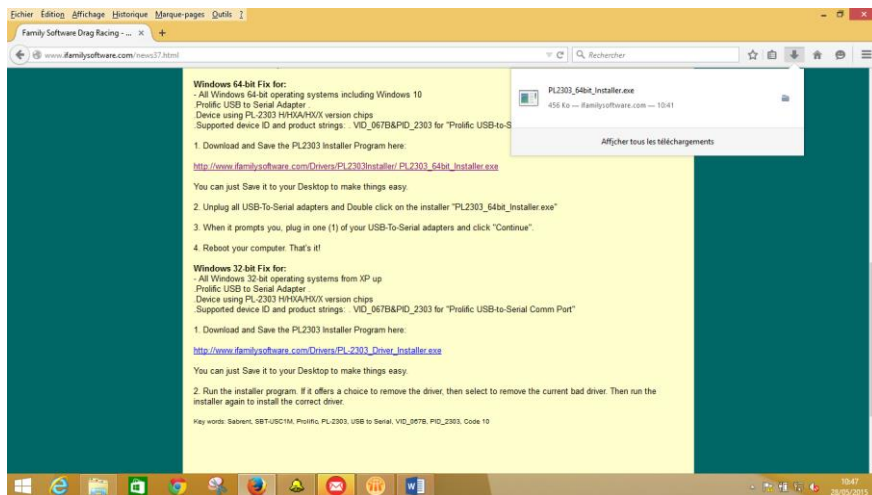
You can just Save it to your Desktop to make things easy.

2. Unplug all USB-To-Serial adapters and Double click on the installer "PL2303\_64bit\_Installer.exe"
3. When it prompts you, plug in one (1) of your USB-To-Serial adapters and click "Continue".
4. Reboot your computer. That's it!

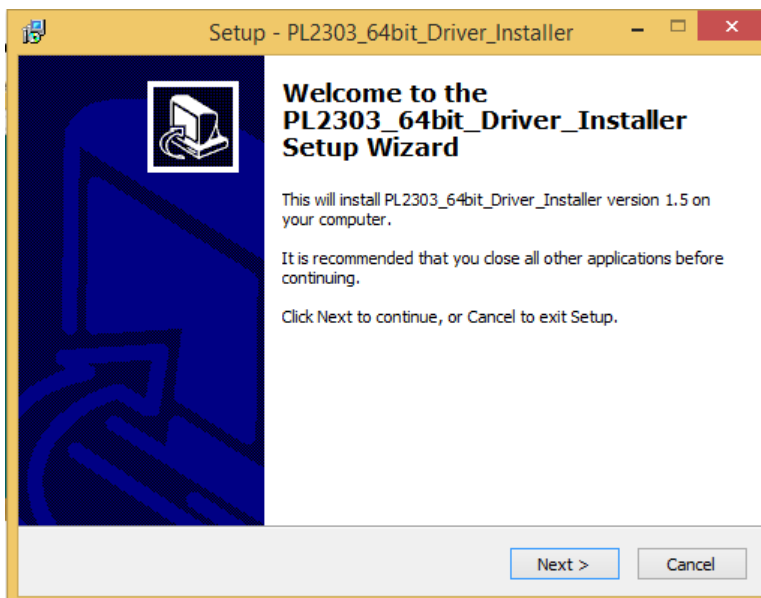
- 8- Enregistrer le fichier



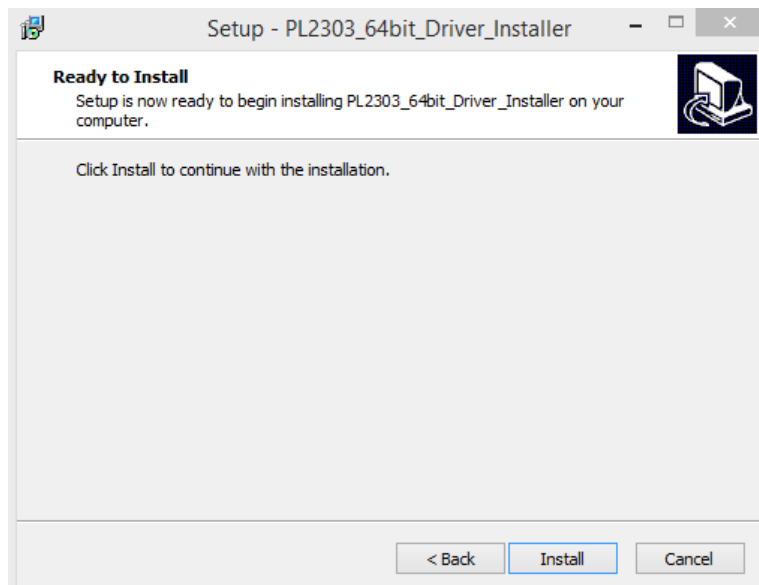
9- Exécuter le fichier à partir de :



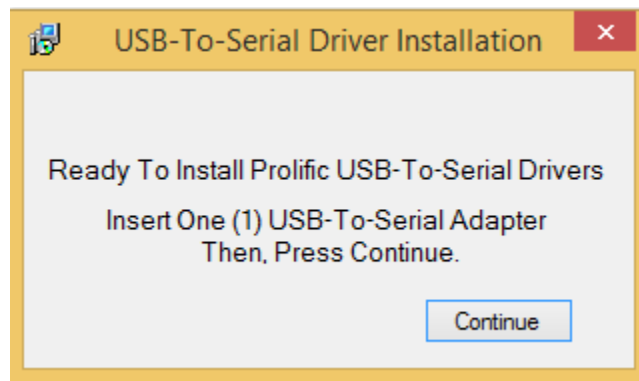
10- Rebrancher le câble USB-RS232 et cliquer sur : **Next**



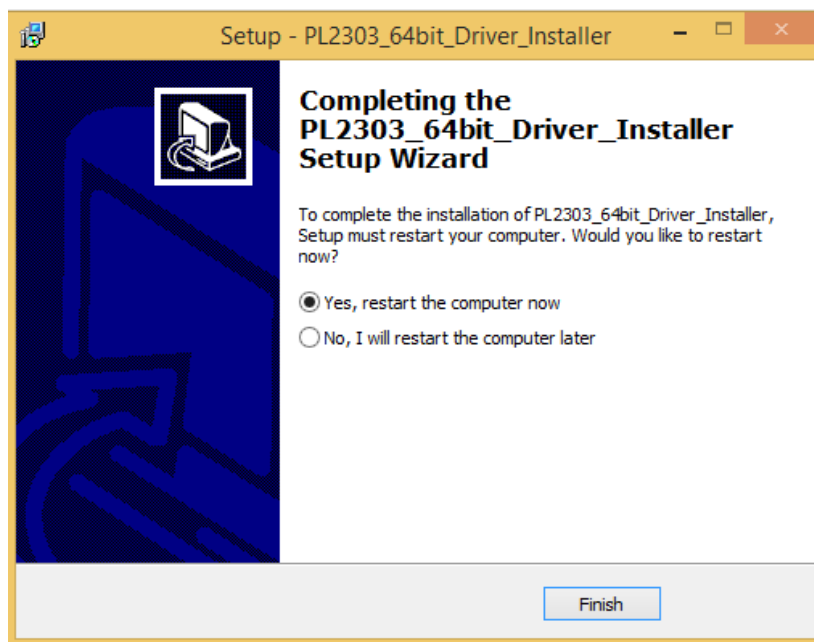
11- Cliquer sur : **Install**



12- Cliquer sur : **Continue**

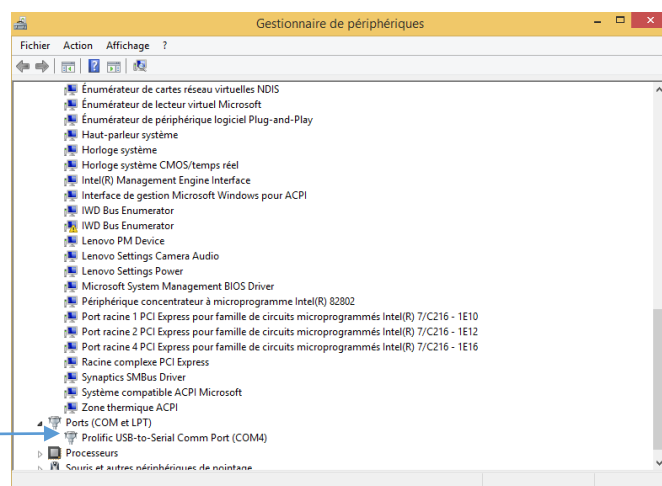


13- Cliquer sur : **Finish** (laisser cocher la case : Yes, restart the computer now)



14- Après le redémarrage de l'ordinateur. Faire un clic droit sur le bouton **démarrer**, choisir **Gestionnaire de périphérique** pour vérifier si la mise à jour est bien faite.

Le Pilote est bien installé.



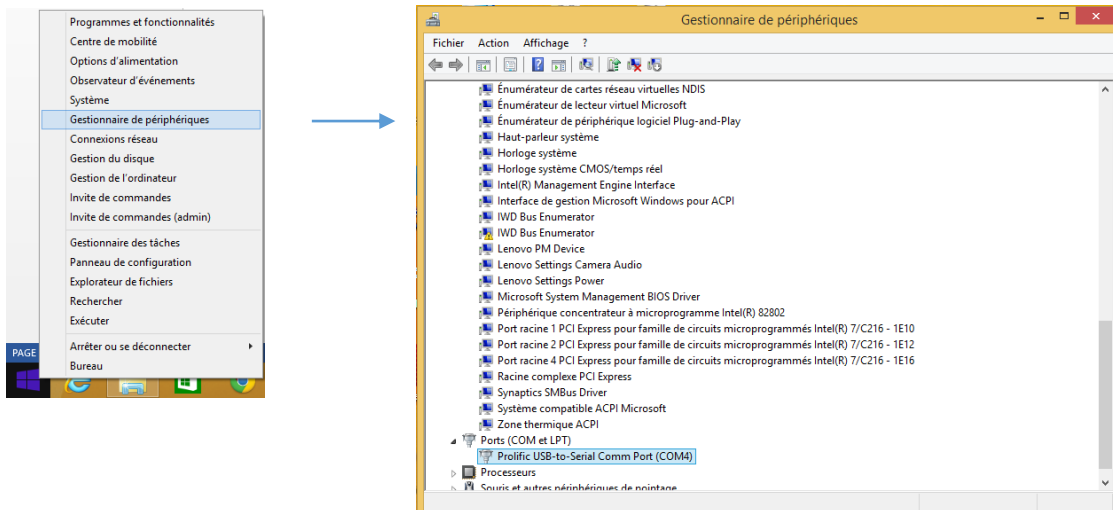


Pour pouvoir établir une connexion entre le pc et la TL 2000 via le câble USB-RS232. Il faut que le numéro du port COM sur le PC corresponde au numéro du port COM du Logiciel de la gestion de TL2000.

## Comment vérifier :

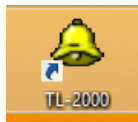
### 1- Sur le PC

Clic droit sur le bouton **Démarrer** → **Gestionnaire de périphériques**

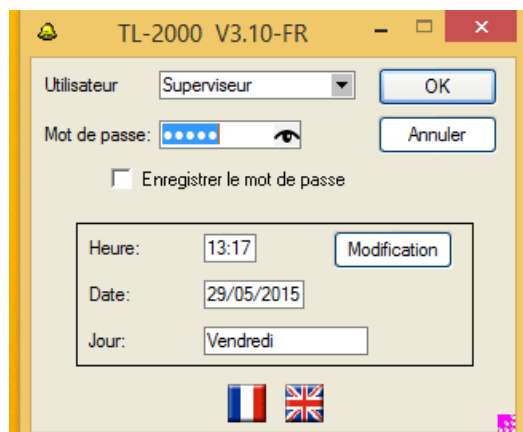


### 2- Sur le logiciel de gestion de TL2000

- Ouvrir le logiciel grâce à l'icône



- Choisir le profil et rentrer le mot de passe :

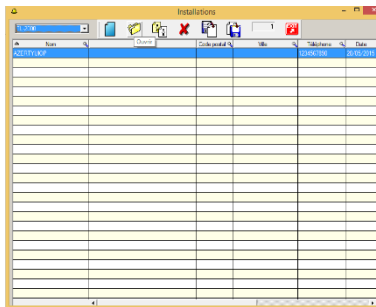


- Ouvrir l'installation déjà enregistrée

Installation



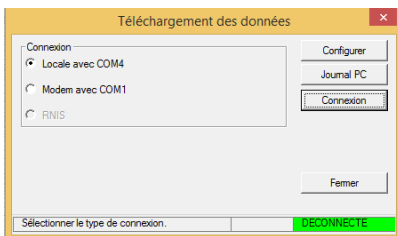
Ouvrir



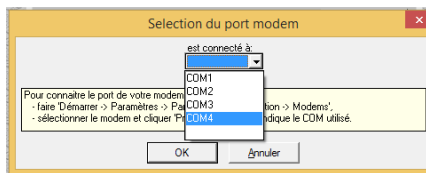
Téléchargement



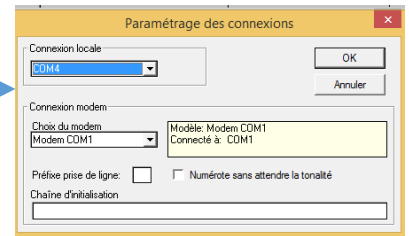
Configurer



Est connecté à



OK



Connexion

